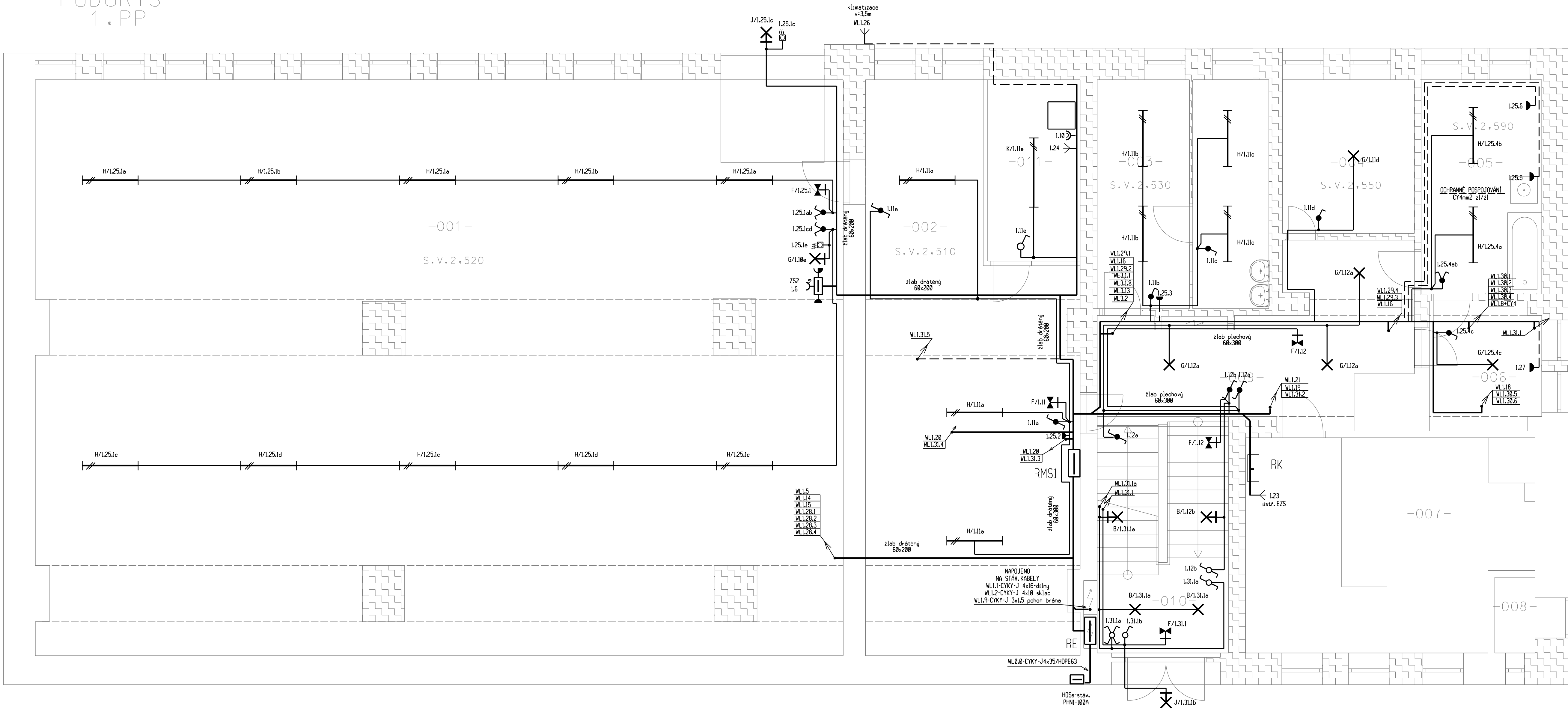


PŮDORYS  
1.PP



Legenda místností: půdorys 1.PP

m.č.	název místnosti	plocha m <sup>2</sup>	osvětlenost Em	prostor
001	Sklad	225,92	100 lx	normální
002	Sklad	59,69	100 lx	normální
003	Archiv	18,85	200 lx	normální
004	Sklep	9,86	100 lx	normální
005	Prádelna	12,58	200 lx	zvlášť nebezpečný
006	Technická místnost	6,91	200 lx	zvlášť nebezpečný
007	Technická místnost	28,46	200 lx	normální
008	Plynoměrná místnost	1,49	bez elektroinstalace	
009	Chodba	18,87	100 lx	normální
010	Schodiště	15,14	100 lx	normální
011	Server	8,00	200 lx	normální

**Pozn:**  
1) Legenda je na výkrese D1.4.f-3  
2) Všechny el. rozvody budou provedeny kabely CYKY uložené pod omítkou, na betonových stropěch na povrchu v instalačních lištách, hlavní trasy z rozvaděče RMS1 budou uloženy v oceloplechových žlábkách. Žáby budou na částečně chráněné umíkové cestě opatřeny protipožárním obložení sádkokartonem.  
3) V budově bude zřízeno ochranné uzemnění a pospojování dle ČSN 33 2000-4-41ed.2. Všechny neživé vodivé části el. rozvodů budou připojeny na ochranný vodič dle ČSN 33 2000-4-41 ed2. Vodiče ochranného uzemnění musí vyhovovat ČSN 33 2000-5-54 ed.3.  
4) V koupelnách a umývárkách bude zřízeno doplňující ochranné pospojování vodičem CY 4 dle ČSN 33 2000-7-701ed.2.  
5) Ochranné uzemnění bude provedeno dle ČSN 33 2000-5-54 ed.3.  
  
NAPĚŤOVÁ SOUSTAVA: 3x230/400 V str. 50 Hz TN-S  
OVLÁDACÍ NAPĚTÍ: 1x230 V str. 50 Hz  
OCHRANNE OPATŘENÍ: AUTOMATICKÝM ODPOJENÍM OD ZDROJE DLE ČSN 33 2000-4-41ed2  
ZÁKLADNÍ OCHRANA: izolací živých částí, přepážkami a kryty  
OCHRANA PŘI PORUŠĚ: ochranným pospojováním a automatickým odpojením v případě poruchy  
DOPLNKOVÁ OCHRANA - proudovými chrániči s Ir nepřekračujícím 30mA v místnostech s vanou, sprchou nebo umývacími prostory  
též doplňujícím ochranným pospojováním vodičem CY 4mm<sup>2</sup> dle ČSN 33 2000-7-701  
PROSTŘEDÍ: Dle přílohy tech. správy  
  
Jména výrobců a obchodní názvy u položek jsou pouze informativní, uvedené jako reference technických parametrů, vzájemné kompatibility zařízení a dostupnosti odborného servisu. Lze použít výrobky ekvivalentních vlastností jiných výrobců.

Investor: Povodí Moravy, s.p. Brno Dřevařská 11, PSC 602 00		Projektant:  STAVOPROJEKT ŠUMPERK spol. s r.o. Lidická 56, 787 01 Šumperk	
Ředitel ateliéru: Ing. Milan Klimeš		Tel.: 583 215 111	
Vedoucí projektu: Ing. arch. Jiří Valert		Fax: 583 215 833	
Projektant profese: Ing. Tomáš Nedoma		Formát	6A4
Kreslil: Ing. Tomáš Nedoma		Měřítko	1 : 50
Akce:		Datum	7/2016
ELEKTROINSTALACE A OCHRANA PŘED BLESKEM ADM. BUDOVY ŠUMPEK (vč. BYTU)		Stupeň:	DPS
Obsah:		Zak. číslo:	01 - 1146/001
SILNOPROUDÉ ROZVODY 1.PP		Č. paré:	Č.výkresu: D1.4.f-4